

2020 - 2021



## LIVRET DE L'ETUDIANT

## EDITO



**Moumen DARCHERIF**  
ECAM-EPMI



**Olivier HUET**  
EPSS



**Philippe ROUDEN**  
ILEPS

Nous sommes heureux de vous accueillir au sein d'un des établissements d'enseignement supérieur de l'**Institut Polytechnique Saint-Louis**.

Ces établissements sont au nombre de 4 écoles : 3 écoles membres (ECAM-EPMI, EPSS, ILEPS) et 1 école associée (IFCAE).

La première mission de l'IPSL est de mettre à votre disposition les conditions d'un environnement propice à votre formation pendant toute la durée de vos études.

Vous serez accompagnés au cours de votre formation par de nombreuses personnes, même si vous n'aurez peut-être pas l'opportunité de les rencontrer toutes.

Les services généraux, service informatique, service de sécurité, service administratif de l'IPSL oeuvrent en permanence au bon déroulement des activités de votre campus.

L'IPSL est un pôle d'enseignement supérieur à taille humaine, et c'est votre nouvelle « maison » : pas uniquement un lieu d'apprentissage pédagogique, mais également un lieu de vie.

Ce livret d'accueil est là pour vous aider à le découvrir.

Bon séjour parmi nous !

Le Comité de Direction

# SOMMAIRE

- ◆ **Présentation de l'IPSL** page 1
  - ◇ Le Campus IPSL page 2 à 3
  - ◇ Le Service Informatique page 4 à 6
  - ◇ Les Services Généraux page 7 à 8
  - ◇ La Résidence page 9 à 11
  
- ◆ **Le parcours de l'étudiant** page 12
  
- ◆ **La vie sur le Campus** page 13 à 18
  
- ◆ **La vie étudiante sur le Campus** page 19 à 20
  
- ◆ **La vie pratique à Cergy** page 21 à 26

# PRESENTATION DE L'IPSL

## Organigramme de l'IPSL

Comité de Direction



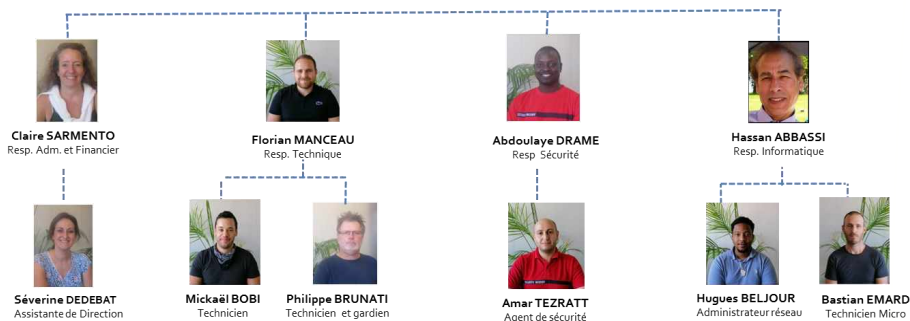
Olivier HUET  
Dir. EPSS



Philippe ROUDEN  
Dir. ILEPS  
Coordonnateur des Services



Moumen DARCHERIF  
Dir. ECAM-EPMI



Implanté depuis 1991 au coeur du Val d'Oise sur la ville nouvelle de Cergy-Pontoise, l'IPSL est un pôle d'enseignement supérieur et de recherche privé à but non lucratif.

L'IPSL est une association dite loi 1901, présidée par M. Jean-Michel BELLARD.

La direction opérationnelle en est assurée par un directoire composé des directeurs des 3 écoles membres :

Moumen DARCHERIF (ECAM-EPMI), Olivier HUET (EPSS) et Philippe ROUDEN (ILEPS).

**L'IPSL met à la disposition des écoles du groupe des services communs et mutualisés.**

# CAMPUS CERGY - LES MONTALANTS



**Le site des Montalants est ouvert de 8h à 22h**

**Ouverture pour les étudiants du Bâtiment M du samedi 8h au dimanche 18h;**

## **VOS CONTACTS IPSL SUR LE SITE**

- ◆ Claire SARMENTO, Resp. Adm. et Financier :  
06.79.86.30.67 ou 01.30.75.60.07
- ◆ Florian MANCEAU, Resp. des Services Généraux :  
06.83.35.77.36 ou 01.30.75.61.55
- ◆ Hassan ABBASSI, Resp. Informatique :  
06.07.59.69.05 ou 01.30.75.60.99
- ◆ Séverine DEDEBAT, Assistante de Direction :  
01.30.75.60.09
- ◆ Mickaël BOBI, Technicien :  
01.30.75.60.63
- ◆ Philippe BRUNATI, Technicien :  
01.30.75.60.63
- ◆ Hugues BELJOUR, Service Informatique :  
06.43.83.00.46 ou 01.30.75.60.88
- ◆ Bastian EMARD, Service Informatique :  
07.50.56.06.89 ou 01.30.75.60.88
- ◆ PC Sécurité :  
06.47.29.42.92 ou 01.30.75.60.03

## Le site des Montalants abrite trois écoles d'Enseignement Supérieur, membres de la COMUE - Université Paris-Seine.

### ◆ ECAM-EPMI



Ecole de Productique et de Management Industriel.

Tél : 01.30.75.60.40 - [contact@ecam-epmi.fr](mailto:contact@ecam-epmi.fr)

### ◆ EPSS

Ecole Pratique de Service Social.

Tél : 01.30.75.62.96 - [epss@epss.fr](mailto:epss@epss.fr)



epss

### ◆ ILEPS

Ecole Supérieure des Métiers du Sport et de l'Enseignement.

Tél : 01.30.75.60.50 - [contact@ileps.fr](mailto:contact@ileps.fr)



ileps

## ainsi que d'autres écoles et organismes :

### ◆ IFCAE

Institut de Formation et de Conseil Adaptés aux Entreprises

Tél : 01.34.35.35.35 - [www.ifcae.fr](http://www.ifcae.fr)



### ◆ ACET FORMATION

Accompagnement, Conseils et Education Technique

Tél : 01.48.07.27.87 - [www.acet.fr](http://www.acet.fr)



### ◆ CNFPT

Tél : 01.30.30.82.20 - [www.cnfpt.fr](http://www.cnfpt.fr)



### ◆ ESPERER 95

Tél : 01.30.38.86.66 - [www.esperer-95.org](http://www.esperer-95.org)



# LE SERVICE INFORMATIQUE

L'IPSL met à la disposition des élèves, des enseignants-chercheurs et du personnel administratif des écoles, un ensemble de ressources informatiques (logicielles et matérielles) destinées aux activités pédagogiques, scientifiques, de recherche-développement et administratives.

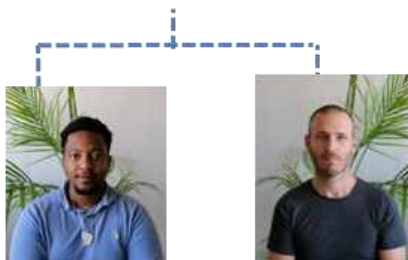
Il met en oeuvre des services de qualité basés sur des technologies de pointe et une infrastructure performante. La qualité de service est encadrée par un contrat de services entre le Service Informatique et les écoles qui explicite les niveaux d'exigences auxquels doivent se conformer les services.

A travers l'assistance informatique (helpdesk) le Service Informatique a à coeur d'offrir à tous les collaborateurs (académique, administratif, technique) des écoles l'assurance que leur demande a été comprise, qu'elle est traitée et qu'une réponse adéquate leur sera fournie.



**Hassan ABBASSI**  
Resp. Informatique

Le Service informatique IPSL, commun aux écoles assure l'installation, la maintenance et la sécurité des système.



**Hugues BELJOUR**  
Administrateur réseau

**Bastian EMARD**  
Technicien Micro



## **Le catalogue des services informatiques :**

Les étudiants de l'IPSL ont accès à un bouquet de services comprenant :

- ◆ Accès wifi sécurisé sur le campus et la Résidence de l'IPSL
- ◆ Boîte de messagerie électronique personnelle
- ◆ Plus de 300 postes informatiques (répartis dans une dizaine de salles, dont certaines en libre accès)
- ◆ Salles projets avec équipement multimédia dédiées aux travaux en petits groupes d'étudiants
- ◆ Connexion à Internet via deux opérateurs distincts, Renater et Level3)
- ◆ Salles de cours et amphis équipés multimédia (vidéoprojecteur, Audio...)

Pour en savoir plus, consulter l'extranet du service informatique dédié aux étudiants :

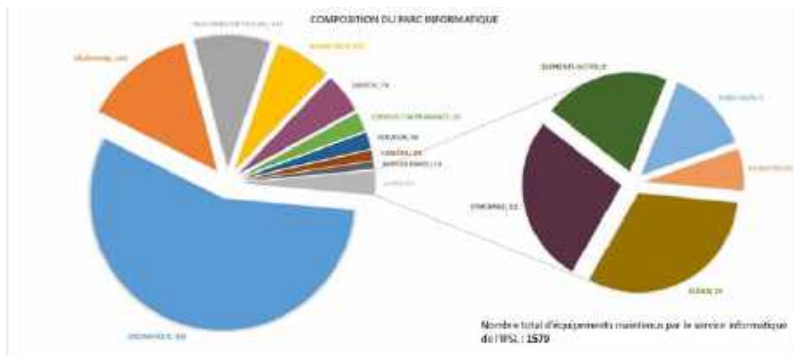
**[campus.ipsl-edu.com](http://campus.ipsl-edu.com)**



## ◆ Opération Dell



Le service informatique noue des partenariats avec Dell. Chaque année, l'opération Dell permet aux étudiants de bénéficier d'importantes remises sur de nombreux modèles de leurs gammes de portables professionnels (Gamme Latitude, Précision...)



Près de 850 ordinateurs (dont les 300 dédiés aux étudiants), plus de 100 bornes wifi, plus de 140 machines virtuelles, plus de 200 postes téléphoniques.

## LES SERVICES GENERAUX

L'IPSL gère 12 bâtiments répartis sur une surface de locaux de 20 000 m<sup>2</sup> soit 3 hectares et de 4 parcs de stationnement.

L'IPSL dispose de surfaces gérées en commun pour toutes les écoles : une dizaine d'amphithéâtres pouvant accueillir entre 80 et 200 personnes ainsi que 62 salles (cours et TD) constituent l'ensemble des ressources.

Les Services Généraux IPSL assurent la gestion, l'entretien et la maintenance de ces installations, ainsi que leur sécurité.

L'IPSL met à votre disposition :

- ◆ des espaces de détente et de restauration sur plus de 1000 m<sup>2</sup>
- ◆ des moyens pour les étudiants et les associations pour l'organisation d'évènements tout au long de l'année. Votre école pourra vous renseigner.



### *Les chiffres clés*

- ◆ 1 Auditorium
- ◆ 10 amphithéâtres
- ◆ 69 salles de cours
- ◆ 1 infothèque
- ◆ 1 cafétéria
- ◆ 1 restaurant
- ◆ 1 lounge
- ◆ 1 salle de restauration
- ◆ 1 espace de co-working



**Florian MANCEAU**  
Resp. Technique



**Mickaël BOBI**  
Technicien



**Philippe BRUNATI**  
Technicien et gardien

# LA RESIDENCE

23, Boulevard du Port - Cergy



Située au 23, boulevard du Port (à l'angle de l'avenue du Ponceau et du Boulevard du Port), à 800 m des sites des Montalants, à 500 m du restaurant universitaire, du centre-ville, du centre commercial Les 3 Fontaines et de la gare RER.

Emanation de l'IPSL, la résidence étudiante est gérée par l'Association pour le logement des étudiants (ALE) de l'Institut Polytechnique Saint-Louis.

Elle est réservée en priorité aux étudiants des écoles de l'IPSL.

La résidence comporte 250 chambres réparties en 74 appartements collectifs : 60 appartements et 14 studios.

## ◆ ORGANISATION ET FONCTIONNEMENT

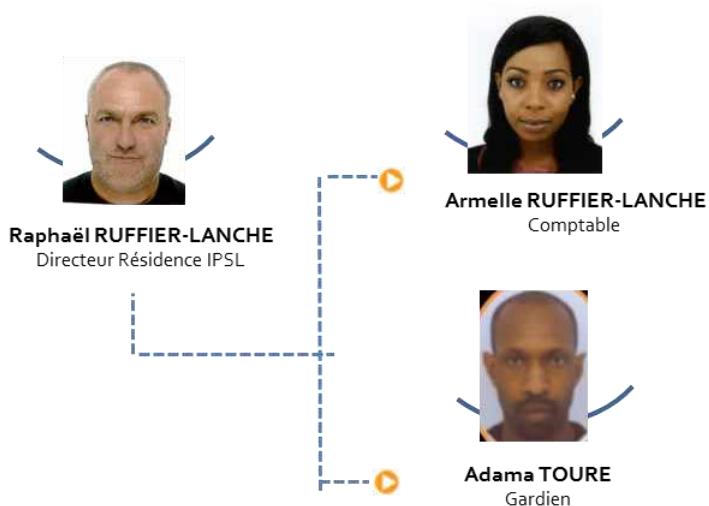
### Mise à disposition à la Résidence :

- ◆ 1 salle télévision avec home cinéma
- ◆ 1 salle informatique équipée de 8 PC
- ◆ 1 imprimante
- ◆ 1 scanner
- ◆ 1 laverie avec 2 machines à laver
- ◆ 1 sèche-linge (avec monnayeur)
- ◆ 2 locaux à vélos, deux parkings à voitures



### Vos contacts IPSL à La Résidence

- ◆ Raphaël RUFFIER-LANCHE , Directeur : 01.30.73.14.77
- ◆ Armelle RUFFIER-LANCHE, Comptable : 01.30.17.24.33



## ◆ **INFOS RESIDENCE**

### ◆ **INSCRIPTION**

Demander un code d'accès au site d'inscription en ligne ou de contacter le gérant : [r.ruffier-lanche@ipsl-edu.com](mailto:r.ruffier-lanche@ipsl-edu.com).

### ◆ **RESERVATION**

Réservation en ligne pour une chambre dans notre établissement. Le code délivré par l'école est valable 72 heures à compter de son envoi.

**Loyer pour 1 chambre : 480 € - Parking : 15 €**

### ◆ **ALLOCATION POUR LE LOGEMENT**

Demande à la CAF (val d'Oise) [www.caf.fr](http://www.caf.fr)

### ◆ **CONNECTION INTERNET**

Envoi des login et mot de passe par mail lors de votre inscription.

### ◆ **COURRIER**

Le courrier est distribué tous les jours dans les boîtes aux lettres et les avis de passage de colis sont déposés dans les boîtes aux lettres.

### ◆ **TRI SELECTIF**

La résidence est pourvue de poubelles enterrées destinées au tri sélectif situées sur le trottoir devant la résidence.



# LE PARCOURS DE L'ETUDIANT

- ◆ Le site des Montalants - 13, boulevard de l'Hautil



Parking  
étudiants

- ◆ **A** : ACET FORMATION
- ◆ **B** : Administration IPSL - PC Sécurité
- ◆ **C** : ILEPS
- ◆ **E** : ESPERER 95
- ◆ **F1** : IFCAE
- ◆ **F2** : EPSS
- ◆ **H1** : CNFPT
- ◆ **H2 et J** : ECAM-EPMI
- ◆ **M** : Espace Saint-Louis - Infothèque - Lounge - Cafétéria-Restaurant et espace co-working

Vous trouverez également sur ce site :

- ◆ l'administration IPSL (Bât B) : ouvert de 8h30 à 17h30
- ◆ l'infothèque (Bât M) : ouvert de 9h à 18h
- ◆ le lounge (Bât M) : ouvert de 7h30 à 20h30
- ◆ la cafétéria (Bât M) : ouverte de 7h45 à 14h
- ◆ le restaurant (Bât M) : ouvert de 11h30 à 14h
- ◆ une chapelle et une aumônerie

# LA VIE SUR LE CAMPUS

## ◆ INFOTHEQUE

L'infothèque se trouve dans le **Bât. M** et vous propose de nombreux ouvrages à consulter sur place ou à emprunter sur présentation de votre carte étudiants .

Des fonds documentaires sont aussi disponibles. Ouverture de 9h à 18h

Tél : 01.30.75.61.85



## ◆ LEARNING LAB

Un learning lab est à votre disposition au **Bât. E au 1er étage.**

Il est aménagé de manière conviviale avec un mobilier diversifiés ainsi que des équipements collaboratifs tels que des murs d'écriture.



## ◆ SALLES INFORMATIQUES EN LIBRE SERVICE

- **Bât. E au 1er étage :**

E 103 d'une capacité de 50 places

E 110 d'une capacité de 44 places

- **Bât. C au 2ème étage :**

C 224 d'une capacité de 12 places



## ◆ SALLE DE COWORKING

**Bât. M au 2ème étage :**

Des canapés, des espaces de travail, un écran pour échanger...et travailler en mode collaboratif.





#### ◆ **SALLES DE COURS**

Les tables, les chaises, et autres matériels ne doivent pas être déplacés d'une salle à l'autre. Certains enseignements nécessitent parfois des aménagements de salles particuliers. Il convient, dans ce cas, à l'issue de la séance, de remettre tables et chaises à leur place initiale.

#### ◆ **CLOISONS MOBILES**

Certaines salles de cours sont équipées de cloisons mobiles.

Ces cloisons s'ouvrent et se ferment à l'aide d'une clef spéciale.

Pour votre sécurité, seuls les personnels de l'IPSL sont habilités à manipuler ces cloisons.

#### ◆ **ASCENSEUR**

L'usage de l'ascenseur est interdit aux étudiants. Il doit être réservé aux personnes en situation d'handicap. Il est aussi mis à la disposition des personnels, des équipes techniques et livreurs.

#### ◆ **PROPRETE DES LOCAUX**

Nous comptons sur chacun de vous pour nous aider à garder en état les locaux et pour nous signaler tout dysfonctionnement dans les salles de cours, amphis et autres espaces communs.

#### ◆ **TRI SELECTIF**

Des poubelles de tri sont mises à disposition sur le site.

#### ◆ **HYPERPLANNING**

Un portail hyperplanning, accessible depuis vos ordinateurs ou smartphone via le web, [planning.ipsl-edu.com/etudiant](http://planning.ipsl-edu.com/etudiant), vous permet de consulter votre emploi du temps et de prendre connaissance de votre salle de cours.

## ◆ LE BATIMENT M :

- La **Cafétéria au RdC** est ouverte de **7h45 à 14h** et vous proposera cafés, viennoiseries, snacks et sandwiches à emporter ou à consommer sur place.
- Le **restaurant au 1er étage** ouvert de **11h00 à 14h** accueille 130 places et vous propose des plats chauds à consommer sur place.
- La **salle de restauration au 1er étage** face à la Cafétéria, est équipée de micro-ondes.
- Le **Lounge, au RdC**, comporte également des places assises et est équipé de micro-ondes.
- L'aménagement du **Hall de l'auditorium** vous permettra de déjeuner dans un endroit agréable, équipé de micro-ondes et de distributeur automatique.



## ◆ RESTAURATION :

- Des food trucks vous proposent des burgers, des pizzas, des pasta-box...



- Une restauration 24/24 avec ce distributeur qui vous propose des produits variés et équilibrés qui surprendront vos papilles.



- Vous trouverez **plusieurs distributeurs automatiques** de boissons froides, chaudes et de confiseries.

- ◇ Bât. F1 au Rdc
- ◇ Bât. E au R+1
- ◇ Bât. C au Rdc



## ◆ **PARKING DES ETUDIANTS**

### ◆ **Un parc de stationnement**

100 places sont disponibles pour les étudiants au 1 Avenue du Sud.

### ◆ **Stationnement des vélos :**

Des garages à vélos sont disponibles dans le parking souterrain sous le Bâtiment B.



### ◆ **SANTE (tabac, alcool, psychotropes...)**

L'introduction sur le site, la possession, la vente, l'achat ou la consommation de substances illégales, toxiques ou nocives pour l'organisme (alcool, drogue ou autre produit psychotrope) sont rigoureusement interdits.

La consommation de tabac ou de e-cigarette n'est pas autorisée à l'intérieur des locaux.

Des cendriers sont à votre disposition pour jeter vos mégots, nous vous remercions de les utiliser afin de garder le site propre et agréable.

### ◆ **ACCIDENTS – MALAISES**

En cas de malaise ou d'accident, vous devez alerter le PC Sécurité, puis prévenir votre école afin qu'un personnel secouriste de votre école prenne en charge la personne en détresse.

Le personnel IPSL se chargera de prévenir les secours.

La personne en détresse ne doit en aucun cas être déplacée.

### ◆ **SECURITE INCENDIE**

A titre préventif, des exercices d'évacuation sont programmés chaque année.

Afin que ces exercices se déroulent correctement, vous devez prendre connaissance de la consigne de sécurité affichée à l'entrée de chaque salle de cours ou amphi.

En cas d'alarme incendie, vous devez évacuer les locaux sous l'autorité de l'enseignant qui vous encadre.

# LA VIE ETUDIANTE SUR LE CAMPUS

## ◆ MANIFESTATIONS, VENTES & DIVERS

L'IPSL abrite l'Espace Saint-Louis qui dispose d'un grand hall et d'un auditorium de 500 places équipé d'une régie moderne, lieu idéal pour organiser les grands évènements des écoles. Cet espace s'inscrit aussi au coeur du territoire du Val d'Oise pour l'organisation de conférences, assemblées générales, spectacles de musique, de danse ou de théâtre.

Les activités associatives qu'elles soient gracieuses ou destinées à récolter des fonds, doivent faire l'objet d'une demande d'autorisation auprès de la direction de votre école, qui doit être validée par l'administration de l'IPSL.

Les démarches sont à effectuer auprès de l'administration de l'IPSL au 01.30.75.60.09.

Cette procédure s'applique aussi pour :

- ◆ Réservation de salles
- ◆ Autorisation de vente de produits
- ◆ Campagne de liste de BDE
- ◆ Réservation de l'Espace Saint-Louis pour vos spectacles de fin d'année



## ◆ AFFICHAGE

L'affichage, quel qu'il soit, se fait sur les panneaux prévus à cet effet.

- ◆ devant la cafétéria au Bât M
- ◆ dans le lounge
- ◆ au 1er étage du Bât E
- ◆ Au Rdc du Bât F1
- ◆ au Rdc du Bât C



Certains de ces panneaux sont réservés au sein de votre école, à l'enseignement ou à des informations internes.

L'IPSL met à la libre disposition de chacun des panneaux pour afficher des informations à caractère général : spectacles, conférences, organisations diverses etc..

L'affichage sauvage (murs, vitres, portes etc...) est rigoureusement interdit.

En cas de besoin particulier, nous vous remercions de vous rapprocher de l'administration de l'IPSL.

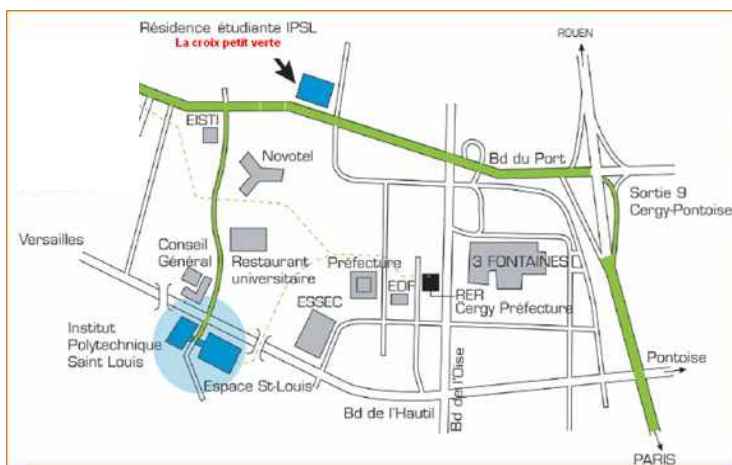


# LA VIE PRATIQUE A CERGY

**30** MINUTES  
DE PARIS

**30** MINUTES  
DES AEROPORTS  
CDG ET BEAUVAIS

- ◆ **R.E.R** : Arrêt du RER A / CERGY PREFECTURE
- ◆ **BUS** : Depuis la gare RER, ligne 38, arrêt « Conseil Départemental ». STIVO : 01.34.42.75.15
- ◆ **LIGNES AERIENNES** : Aéroport Charles de Gaulle et Aéroport de Beauvais
- ◆ **ROUTE** : Directement située sur l'autoroute A15, Cergy Sortie n° 9 « Cergy-Préfecture » et suivre le fléchage Conseil Général pour vous retrouver sur le boulevard de l'Hautil.







## CERGY-PONTOISE C'EST :

- ◆ Une ville verte, moderne et jeune : 36% de ses habitants ont moins de 25 ans.
- ◆ Une ville universitaire avec près de 30.000 étudiants. Une ville technopolitaine avec 3700 entreprises et 17 parcs d'activités.
- ◆ **CERGY-PONTOISE, UNE VILLE QUI BOUGE !** En termes de loisirs et de culture, la ville de Cergy propose un large panel d'activités extrascolaires, de quoi se détendre et optimiser son temps libre.
- ◆ Culture : Nombreux centres de documentation et bibliothèques, des musées, un auditorium, des théâtres, des centres musicaux et salles de spectacles, un conservatoire.
- ◆ Sports : Plus de 200 associations sportives, pour les accros du sport nautique, l'Île de loisirs de Cergy propose : voile, ski nautique, canoë kayak, parcours d'eaux vives...

## ◆ LOISIRS :

2 grands complexes cinématographiques, bowling, laser-quest, paint-ball, karting, billard, escalade, plusieurs discothèques et pubs à Cergy et aux alentours, 3 centres commerciaux, piscines et l'Aren'Ice (équipement sportif aux multiples possibilités).

Avec ses deux patinoires, l'Aren'Ice accueille avant tout la Fédération française de hockey sur glace, et a installé son centre national au sein du bâtiment.



## ◆ [vélo2, les vélos en libre-service de Cergy-Pontoise](#)

En vous abonnant, ou en utilisant vélo2 pour 2 jours ou 24h, vous vous déplacez librement, jour et nuit, dans l'agglomération de Cergy-Pontoise. Le système vélo2 est ouvert 7j/7 de 5h à 2h du matin, avec une remise des vélos possible 24h/24.



## ◆ **CENTRES MEDICAUX**

- ◆ Centre commercial - Les 3 Fontaines - Tél : 01.30.30.06.30
- ◆ Les Touleuses - Tél : 01.30.31.10.00

## ◆ **PHARMACIES**

- ◆ Pharmacie du centre commercial Les 3 Fontaines  
Avenue des 3 Fontaines, 95000 Cergy - Tél : 01.30.73.04.54

## ◆ **HOPITAUX**

- ◆ Hôpital René Dubos  
6, Avenue de l'Île de France, 95300 Pontoise - Tél : 01.30.75.40.40
- ◆ Clinique Sainte-Marie  
1, Rue Christian Barnard, 95520 Osny - Tél : 01.34.20.96.96
- ◆ SOS médecins 95 - Tél : 01.30.40.12.12

**Samu .....15**

**Pompiers .....18**

**Police Nationale .....17**

**Les 3 services.....112**

## ◆ CONTACTS A CERGY

### ◆ Bibliothèques Cergy

L'inscription est gratuite pour les jeunes scolarisés dans l'agglomération de Cergy-Pontoise.

Vous présenter au bureau d'accueil des bibliothèques avec un papier d'identité et un justificatif de domicile.

### ◆ Centre Information Jeunesse (C.I.J.) :

1, place des arts et métiers

Tél : 01.34.41.67.67

[www.cij95.asso.fr](http://www.cij95.asso.fr)

### ◆ A.D.I.L 95 (logement)

Parvis de la préfecture-Immeuble "les Oréades"

Tél : 01.30.32.14.22

[www.adil.org](http://www.adil.org)

### ◆ Association Ensemble2generations

(logement )

[f.de-puget@ensemble2generations.fr](mailto:f.de-puget@ensemble2generations.fr)

Tél : 06.26.66.29.51

◆ **HOTEL DE VILLE**

3, place de l'Hôtel de ville  
BP 48000 Cergy  
95801 Cergy-Pontoise Cedex  
Tél : 01.34.33.44.00

◆ **PREFECTURE DU VAL D'OISE**

10, avenue Bernard Hirsch  
95010 Cergy-Pontoise Cedex  
Tél : 01 34.20.95.95  
[www.val-doise.pref.gouv.fr](http://www.val-doise.pref.gouv.fr)

◆ **CAF**

Caisse Allocations Familiales  
2, place de la Pergola  
95018 Cergy-Pontoise Cedex  
Tél : 01.30.73.68.00  
[www.caf.fr](http://www.caf.fr)

◆ **LA POSTE**

Les 3 Fontaines  
Avenue des 3 Fontaines  
95000 Cergy  
Tél : 36.31  
[www.la poste.fr](http://www.la poste.fr)

# NOTES

A series of 25 horizontal dotted lines for writing notes.



Institut  
Polytechnique  
Saint-Louis

IPSL

CAMPUS  
CERGY



**ECAM EPMI**  
GRADUATE SCHOOL OF ENGINEERING



**epss**



*ileps*



**val**  
**d'oise** **V**  
le département